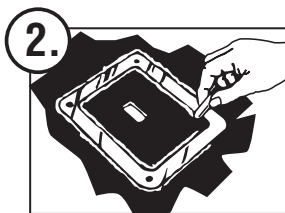




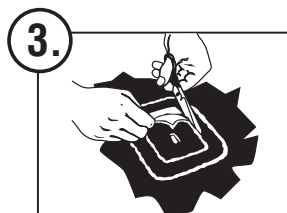
1. Remove shifter knob. Place boot over stick and slide down to floor. Mark an outline of the boot on the carpet.

Quite la perilla de la palanca. Coloque la bota sobre la palanca y deslícela hacia abajo. Dibuje una silueta de la bota en la alfombra.



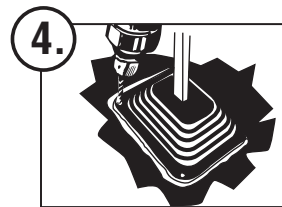
2. Remove boot and place retainer plate inside the marked outline. Mark the inside opening of the plate on the carpet.

Quite la bota y coloque el plato de retención dentro del área marcado. Ahora marque la abertura del plato en la alfombra.



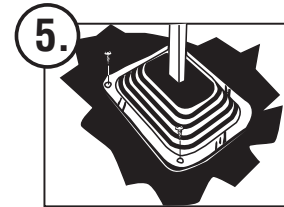
3. Cut the carpet around the inside outline.

Corte la alfombra sobre la marca interior.



4. Slide the boot over the stick. Drill 1/8" diameter holes through floor using the boot holes as a guide.

Deslice la bota sobre la palanca. Taladre hoyos de 3,175 mm y usa los hoyos de la bota como guía.



5. Position retainer plate into place and fasten with sheet metal screws supplied in package.

Posicione el plato de retención en su lugar y fije los tornillos incluidos en el paquete.

SPECTRE™

©2010 Spectre Performance